

NORDEN

GARAGE
GEB. NR. 64

HOFTOPF $\phi 300$

$\phi 100$

NICHT UNTERKELWERT

$\phi 100$

VORRÄTE

14,50

1 SPÜLE

HAUSWIRTSCHAFTS
RAUM (WÄSCHEN
NÄHEN, BÜGELN)

$\phi 125$

FORMKAMMELN
20/80CM

$\phi 100$

RR

1 WC
1 HWB

VERTEILER

$\phi 100$

TROCKENRAUM

$\phi 100$

22

GÄSTE

RR

HALLE

$\phi 150$

$\phi 100$

REVISIONSSCHACHT
2 KAMMERN 100/100CM
(1x SCHMUTZWASSER
1x REGENWASSER)

570

600

500

24

200

410

400

24

132

132

404

100

24

40

24

24

400

300

24

24

24

24

24

24

24

6,50

RR

RR

RR

RR

RR

RR

RR

RR

RR

RR

RR

RR

RR

RR

RR

RR

RR

RR

RR

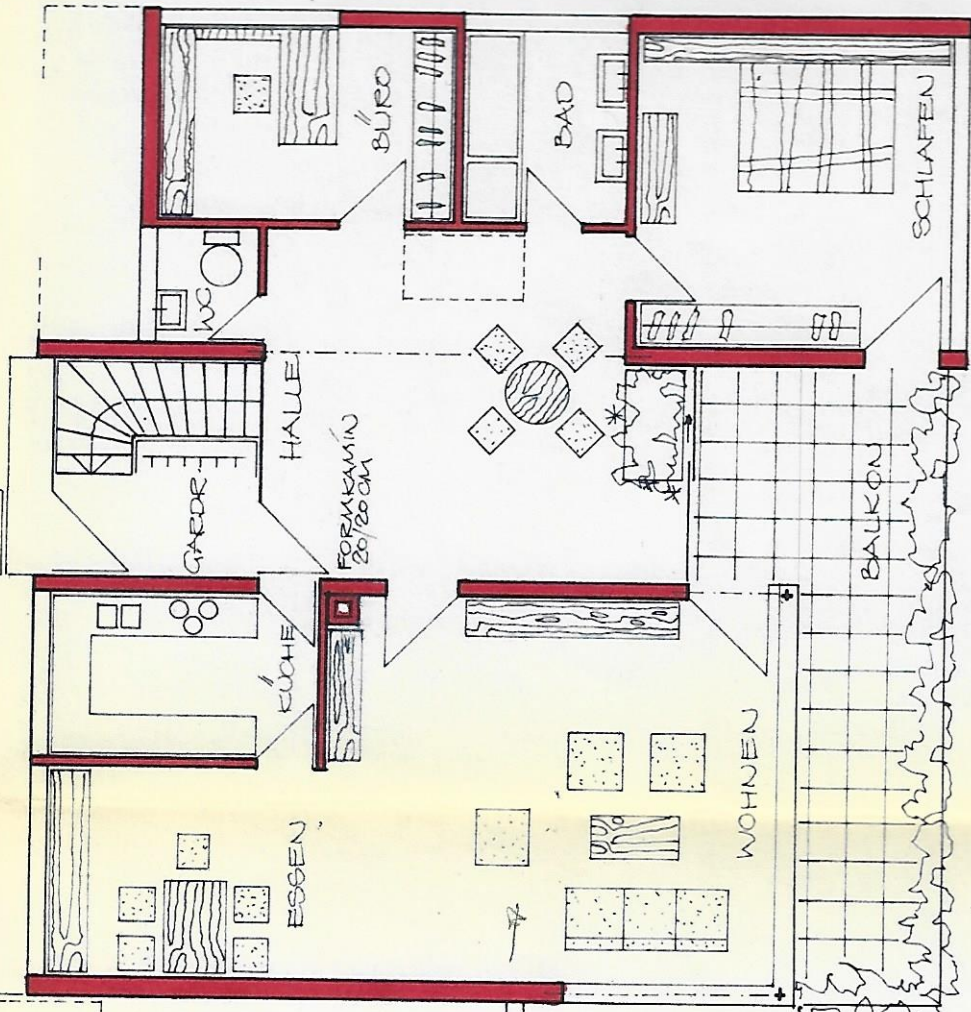
RR

RR

RR

vom 14. Juli

45.
49.2
24.
52
72



300

418

24

286

1300

24

500

24

576

600

24

300

1000
72
354
626
24

586

24

190

24